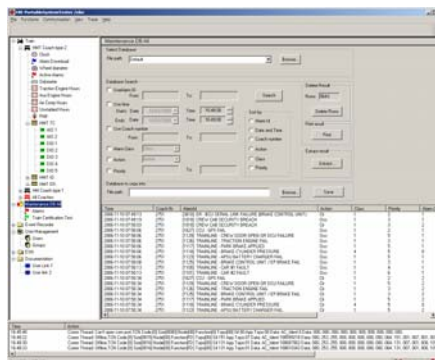


## Портативный системный тестер (PST)

- Используется для конфигурирования и диагностики Вагонного компьютера
- Запуск под ОС Windows XP, Vista
- Простой в использовании, настраивается под требования Заказчика



### ОПИСАНИЕ

Портативный системный тестер (PST) – это разработанное EKE-Electronics Ltd. программное обеспечение, которое запускается под ОС Windows XP или Vista.

Сервисная программа (PST) используется для конфигурирования и диагностики Вагонных компьютеров поезда. Она устанавливается на Портативный компьютер, который подключается к Вагонному компьютеру через кабель Serial link или Ethernet. При этом данный Портативный компьютер становится единой точкой доступа ко всем электронным системам поезда.

Сервисная программа PST позволяет загрузить историю событий (например, ошибки и предупреждения), исследовать данные, используя встроенные функции программы, а также установить системное время и другие параметры.

### ХАРАКТЕРИСТИКИ И УПРАВЛЕНИЕ

Функциональные возможности сервисной программы выбираются и реализуются в каждом конкретном проекте согласно требованиям Заказчика.

Несколько основных функций программы приведены ниже:

- Установка эксплуатационных параметров Вагонного компьютера, таких как номер и тип вагона или диаметр колеса.

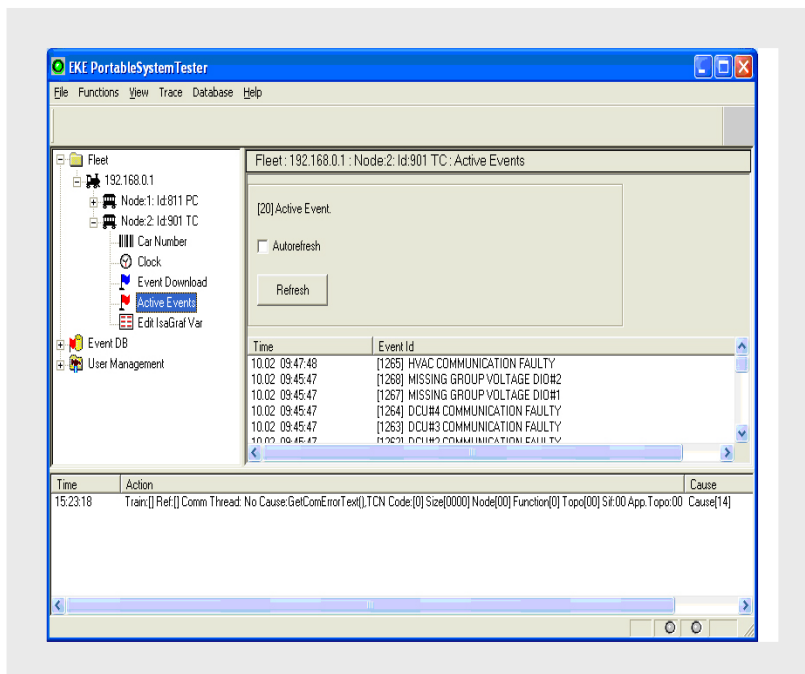
- Просмотр статуса каналов ввода/вывода, TMS соединения и сигналов.
- Загрузка истории системных ошибок и событий.
- Мониторинг диагностических данных.
- Доступ к системным данным, включая обрабатываемые данные и сообщения, передаваемые по главной шине поезда и др.
- Возможность изменения параметров запуска или функциональных параметров.
- Возможность загрузки любых HTML файлов в сервисную программу для введения пользовательской и эксплуатационной документации.

- Настройка параметров формирования отчетов для выбранных событий, таких как Test and Trend Reports, Maintenance Alerts и др.

- Наличие средств программирования Электронного Серийного Номера.

Введение пароля и имени пользователя защищает Сервисную программу от несанкционированного использования.

Пользователи могут быть объединены в группы, характеризующиеся разной степенью доступа к системе. Например, пользователю могут быть предоставлены административные права или права с возможностью изменения или только просмотр файлов.



### СИСТЕМНЫЕ ТРЕБОВАНИЯ:

Windows XP, Vista  
 Оперативная память не менее 2 Гб (оптимально 4 Гб)  
 Не менее 40 Гб на жестком диске  
 2 ядерный процессор  
 Ethernet