

## Модуль подачи питания (PIU)

- Различное входное напряжение
- Опционально 12 В DC выход
- Опционально изолированный DC выход
- Соответствует стандарту на электрооборудование для железнодорожного транспорта EN 50155



### ОПИСАНИЕ

EKE-Trainnet® PIU Модуль предназначен для подачи питания модулям EKE-Trainnet®, расположенным в стойке EKE-Trainnet®.

### ХАРАКТЕРИСТИКИ И ИНТЕРФЕЙС

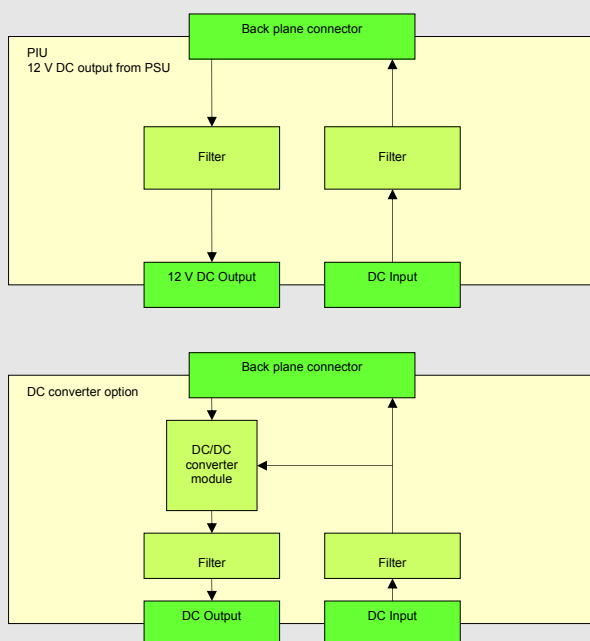
Опционально может быть установлен выходной разъем 12 В постоянного тока.

Этот выход предоставляет напряжение модулю питания (т.е. к интерактивным дисплеям).

Опционально, в модуль PIU может быть установлен отдельный выход преобразователя постоянного тока. Этот выход используется для подачи питания от преобразователя к внешним устройствам.

### ПРЕИМУЩЕСТВА

- Опционально, на выход постоянного тока может подаваться дополнительное питание, которое выбирается из диапазона существующих напряжений преобразователя тока.
- При необходимости выходное напряжение может быть выключено при перезагрузке системы.



Описание

4 TE × 3 U × 160 мм  
100 – 150 мм

24, 36, 48, 52, 72, 110 В DC, 110 В AC  
-40°C...+70°C  
MTBF (при 40°C) 900 000 ч

4 TE × 3 U × 160 мм  
100 – 150 мм  
24, 36, 48, 52, 72, 110 В DC, 110 В AC  
-40°C...+70°C  
900 000 ч

12 В DC (от PSU)

12 В DC (от PSU)

Описание

4 TE × 3 U × 160 мм  
350 мм

24, 36, 48, 52, 72, 110 В DC, 110 В AC  
-40°C...+70°C  
MTBF (при 40°C) 500 000 ч

4 TE × 3 U × 160 мм  
350 мм  
24, 36, 48, 52, 72, 110 В DC, 110 В AC  
-40°C...+70°C  
500 000 ч

16,5 В DC (от PSU)  
500 мм max. (от PSU)

16,5 В DC (от PSU)  
500 мм max. (от PSU)